

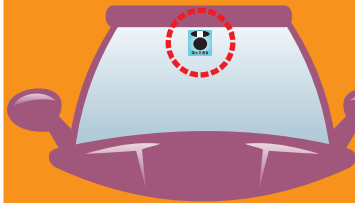


国土交通省指定工場

# ジェームス車検

車検は1ヶ月前から受ける事が可能です。

車のフロントガラスに  
貼られている  
ステッカーを  
ご確認ください。



**見積り無料**

お気軽にお問い合わせください!



## 車検料金表

分類	項目	基本点検料 上段(税込み) 下段(税抜き)	法定費用			事務手数料 (税込み)	合計 (税込み) 基本車検料金
			自賠償保険料	自動車重量税	印紙代		
軽自動車		11,880円 11,000円	26,370円 (24ヶ月)	6,600円	1,100円	4,320円	50,270円
乗用車 (3・5・7ナンバー)	車両重量						
	小型車 (~1,000kg)	15,120円 14,000円	27,840円 (24ヶ月)	16,400円	1,100円	4,320円	64,780円
	中型車 (1,001kg ~1,500kg)	16,740円 15,500円		24,600円			74,600円
	大型車 (1,501kg ~2,000kg)	16,740円 15,500円		32,800円			82,800円
	ミニバン (2,001kg ~2,500kg)	22,140円 20,500円		41,000円			96,400円
バン (4ナンバー)	車両総重量						
	~2.0t	19,980円 18,500円	17,270円 (12ヶ月)	6,600円	1,100円	4,320円	49,270円
	~2.5t	22,140円 20,500円		9,900円			54,730円
	~3.0t	22,140円 20,500円		12,300円			57,130円
バン (1ナンバー)	車両総重量						
	~2.0t	19,980円 18,500円	24,040円 (12ヶ月)	6,600円	1,100円	4,320円	56,040円
	~2.5t	22,140円 20,500円		9,900円			61,500円
	~3.0t	22,140円 20,500円		12,300円			63,900円

●上記法定費用以外には消費税が含まれております。(税抜き価格は除く) ●基本点検料には、必要・依頼整備・部品油脂代は含まれておりません。●分解点検の結果、生じる作業・部品代は別途料金となります。●「違法改造車」および「法人」「トラック」「2輪車」はお受けできません。●車両重量、車両総重量は車検証をご確認ください。●1ナンバーは、最大積載量2t以下を示します。●基本車検料金は自賠償保険24ヵ月または12ヵ月での金額です。●ご入庫のタイミングにより、自賠償保険金額が25ヵ月または13ヵ月となる場合があります。○車歴13年以上の場合、重量税は減税対象外となります。○道路交通法改正により、駐車違反金を納付しないと車検が受けられません。○自動車重量税の減免対象車については車検証確認後、諸経費をご連絡いたします。※一部対応できない車種もございます。※詳しくは係員にお尋ね下さい。※車検法定費用及び車検合計金額は法定費用改定に準じて変更になる場合がございます。