

車検※は保証充実の  
ジェームスへ

# 安心 4大保証

ジェームス オリジナル特典

窓ガラス  
修理・交換保証

ドアミラー  
キズ  
修理・交換  
保証

バンパー  
キズ  
修理・交換  
保証

パンク  
によるタイヤ  
交換保証

4つの保証が1年間ついて  
くるので車検後も安心!

さらに1年後の「法定12ヶ月点検」を受けていただくと  
保証を1年間延長いたします。



Open! Your Car Story.  
みんなのカレージ

※一部の店舗では車検は実施していません

# 車検を受けていただいたお客様に 安心4大保証が1年間ついてきます。

さらに1年後の「法定12ヶ月点検」を受けていただくと保証を1年間延長いたします。



## パンクによる タイヤ交換保証<sup>※1</sup>

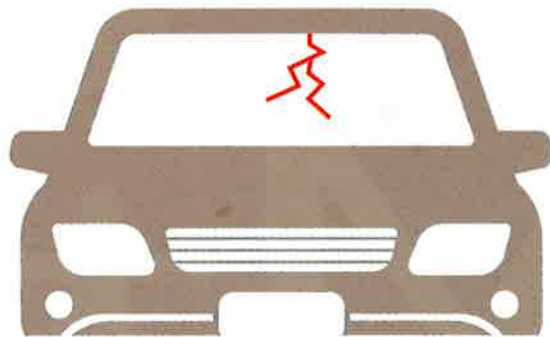


### 10,000円まで保証

お客様ご負担額 1,000円



## 窓ガラス 修理・交換保証<sup>※2</sup>



### 30,000円まで保証

お客様ご負担額 1,000円



## バンパーキズ 修理・交換保証<sup>※3</sup>

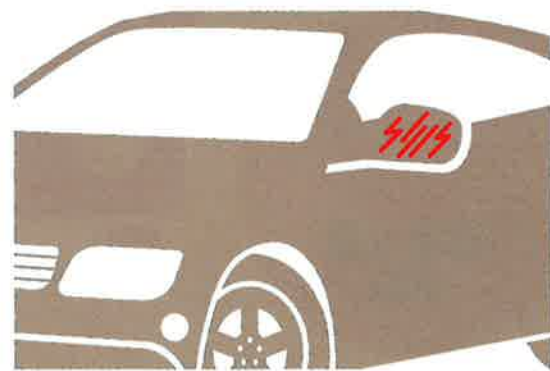


### 15,000円まで保証

お客様ご負担額 3,000円



## ドアミラーキズ 修理・交換保証<sup>※4</sup>



### 15,000円まで保証

お客様ご負担額 3,000円

お支払い方法が「現金」「クレジット」「商品券」「ローン」の場合に限り保証がついてきます。

※1 タイヤのパンクやバーストなどにより、タイヤ交換が必要になった場合が対象となります。(パンク修理不能の場合に限る)タイヤは車検時に1.6mm以上溝があることが条件となります。※2 走行中の飛び石等によるフロントガラス破損のみが対象となります。※3 バンパーに外部から受けた傷などの外傷がある状態が対象となります。※4 ドアミラーに外部から受けた傷などの外傷がある状態が対象となります。

●保証期間中それぞれ各1回保証いたします。●保証書の原本をジェームス店舗に提出した場合に、保証を受けることができます。●保証書の再発行は行いません。●ジェームス店舗にて修理をいただくことが条件となります。保証をご利用になる際は保証書発行店へご連絡ください。●ジェームスメンバーズ会員であること、かつ愛車登録していただくことが条件となります。(当日入会可) ●保証限度額には、お客様ご負担額が含まれます。●保証上限額及びお客様ご負担額は税込金額となります。●車検時に既に発生している損害については保証しません。●本サービスの提供期間は、お支払い日(加入日)より1年後の応当日前日までと致します。但し、保証開始日は車検実施日からとなります。

保証はジェームス全店舗でご利用いただけます。詳しくはスタッフへお問い合わせください。

